

Große Kreisstadt Radeberg

Der Oberbürgermeister



Absender: Straßenwidmung/öffentl. Beleuchtung/ Archiv
Bearbeiter: Manuela Alarcón Almenarés

Vorlage-Nr.: SR053-2021

in Zusammenarbeit mit:

Datum: 05.07.2021
Aktenzeichen:

Beschlussvorlage

Öffentliche Widmung der Flurstücke T.v. 1527/21, 1091/18, T.v. 1527/27, T.v. 1527/25 als beschränkt öffentlicher Platz gemäß § 6 SächsStrG

Beratungsfolge:

Gremium	am	Status	Abstimmung			
			Anw.	Ja	Nein	Enth
Technischer Ausschuss Stadtrat	13.07.2021	N				
	28.07.2021	Ö				

Beschlussvorschlag:

Der Stadtrat beschließt die öffentliche Widmung der im Lageplan (Anlage) eingezeichneten Fläche der Flurstücke T.v. 1527/21, 1091/18, T.v. 1527/27, T.v.1527/25 der Gemarkung Radeberg als beschränkt öffentlichen Platz mit der Widmungsbeschränkung Kraftfahrzeuge, Radfahrer und Fußgänger frei.

Die Verwaltung wird beauftragt, die Widmung als öffentliche Verkehrsfläche gemäß § 6 SächsStrG durchzuführen.

Gerhard Lemm
Oberbürgermeister

Begründung:

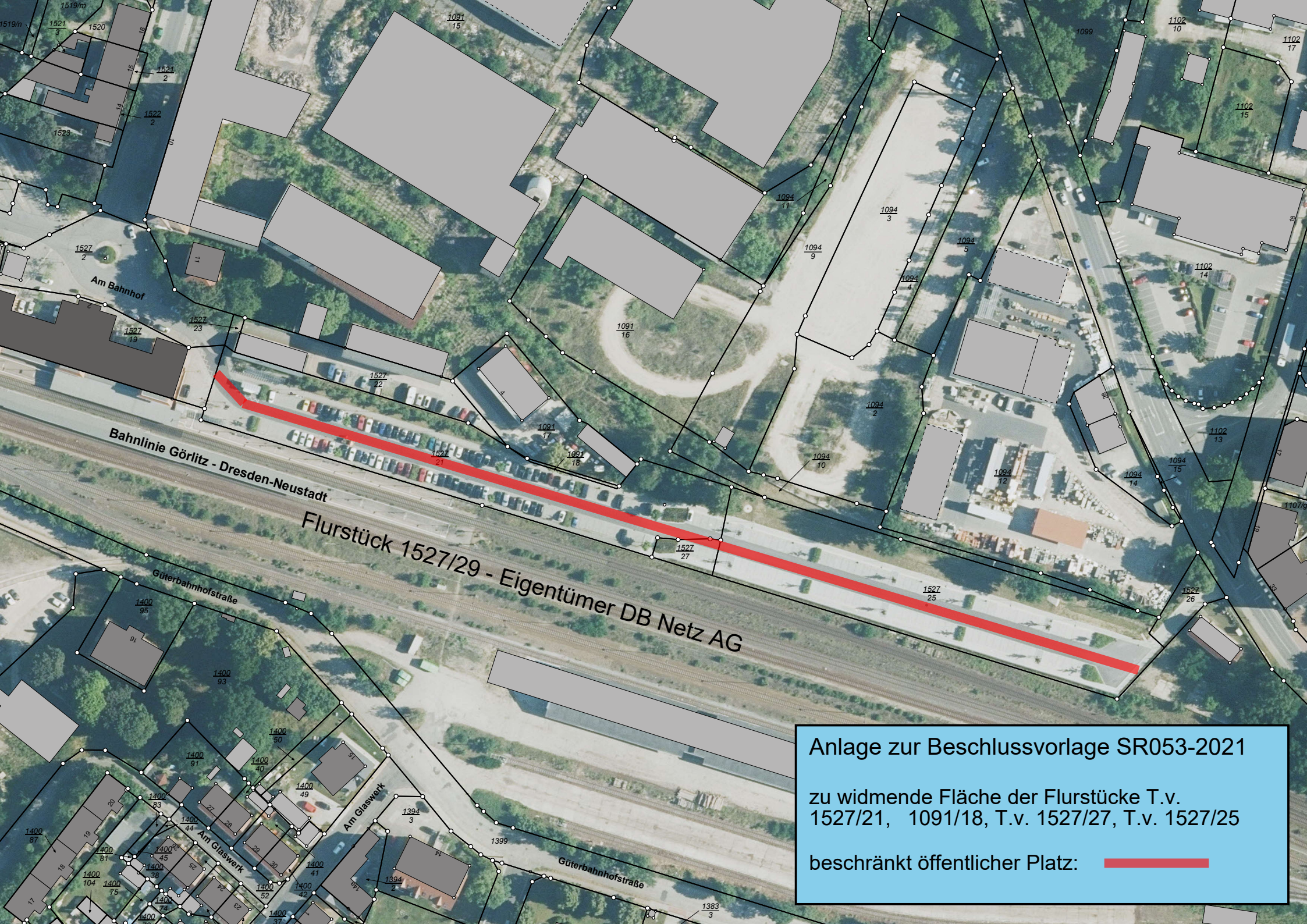
Die benannten Flächen wurden bisher nicht gewidmet, die Widmung ist jedoch zwingend erforderlich.

Anlage/n

Luftbild zur SR053-2021

Finanzielle Auswirkungen:	Kurze Darstellung der einmaligen Beschaffungs- / Herstellungskosten, der jährl. Folgekosten / -lasten und der objektbezogenen Einnahmen:
Veranschlagung:	
Ergebnishaushalt:	
Finanzhaushalt:	
Haushaltsstelle:	

Beteiligte Ämter	Ergebnis	Datum	Handzeichen/Name
Bauamt	Zustimmung	05.07.2021	Schellhorn, Uta



Anlage zur Beschlussvorlage SR053-2021
 zu widmende Fläche der Flurstücke T.v.
 1527/21, 1091/18, T.v. 1527/27, T.v. 1527/25
 beschränkt öffentlicher Platz: █

Bahnhof
 Am Bahnhof
 Bahnhofsplatz
 Bahnhofsstraße
 Bahnhofsring
 Bahnhofsallee
 Bahnhofsplatz
 Bahnhofsstraße
 Bahnhofsring
 Bahnhofsallee

Bahnlinie Görlitz - Dresden-Neustadt
 Flurstück 1527/29 - Eigentümer DB Netz AG

Güterbahnhofstraße

Am Glaswerk

Güterbahnhofstraße

Am Glaswerk

1383
3

1399

1394
3

1400
91

1400
93

1400
95

1400
96

1400
97

1400
98

1400
99

1400
100

1400
101

1400
102

1400
103

1400
104

1400
105

1400
106

1400
107

1400
108

1400
109

1400
110

1400
111

1400
112

1400
113

1400
114

1400
115

1400
116

1400
117

1400
118

1400
119

1400
120

1400
121

1400
122

1400
123

1400
124

1400
125

1400
126

1400
127

1400
128

1400
129

1400
130

1400
131

1400
132

1400
133

1400
134

1400
135

1400
136

1400
137

1400
138

1400
139

1400
140

1400
141

1400
142

1400
143

1400
144

1400
145

1400
146

1400
147

1400
148

1400
149

1400
150

1400
151

1400
152

1400
153

1400
154

1400
155

1400
156

1400
157

1400
158

1400
159

1400
160

1400
161

1400
162

1400
163

1400
164

1400
165

1400
166

1400
167

1400
168

1400
169

1400
170

1400
171

1400
172

1400
173

1400
174

1400
175

1400
176

1400
177

1400
178

1400
179

1400
180

1400
181

1400
182

1400
183

1400
184

1400
185

1400
186

1400
187

1400
188

1400
189

1400
190

1400
191

1400
192

1400
193

1400
194

1400
195

1400
196

1400
197

1400
198

1400
199

1400
200

1400
201

1400
202

1400
203

1400
204

1400
205

1400
206

1400
207

1400
208

1400
209

1400
210

1400
211

1400
212

1400
213

1400
214

1400
215

1400
216

1400
217

1400
218

1400
219

1400
220

1400
221

1400
222

1400
223

1400
224

1400
225

1400
226

1400
227

1400
228

1400
229

1400
230

1400
231

1400
232

1400
233

1400
234

1400
235

1400
236

1400
237

1400
238

1400
239

1400
240

1400
241

1400
242

1400
243

1400
244

1400
245

1400
246

1400
247

1400
248

1400
249

1400
250

1400
251

1400
252

1400
253

1400
254

1400
255

1400
256

1400
257

1400
258

1400
259

1400
260

1400
261

1400
262

1400
263

1400
264

1400
265

1400
266

1400
267

1400
268

1400
269

1400
270

1400
271

1400
272

1400
273

1400
274

1400
275

1400
276

1400
277

1400
278

1400
279

1400
280

1400
281

1400
282

1400
283

1400
284

1400
285

1400
286

1400
287

1400
288

1400
289

1400
290

1400
291

1400
292

1400
293

1400
294

1400
295

1400
296

1400
297

1400
298

1400
299

1400
300

1400
301

1400
302

1400
303

1400
304

1400
305

1400
306

1400
307

1400
308

1400
309

1400
310

1400
311

1400
312

1400
313

1400
314

1400
315

1400
316

1400
317

1400
318

1400
319

1400
320

1400
321

1400
322

1400
323

1400
324

1400
325

1400
326

1400
327

1400
328

1400
329

1400
330

1400
331

1400
332

1400
333

1400
334

1400
335

1400
336

1400
337

1400
338

1400
339

1400
340

1400
341

1400
342

1400
343

1400
344

1400
345

1400
346

1400
347

1400
348

1400
349

1400
350

1400
351

1400
352

1400
353

1400
354

1400
355

1400
356

1400
357

1400
358

1400
359

1400
360

1400
361

1400
362

1400
363

1400